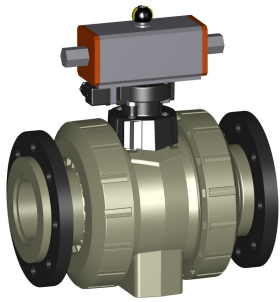


platný od: 8/18/17



## PPS Engineering

### Technické údaje

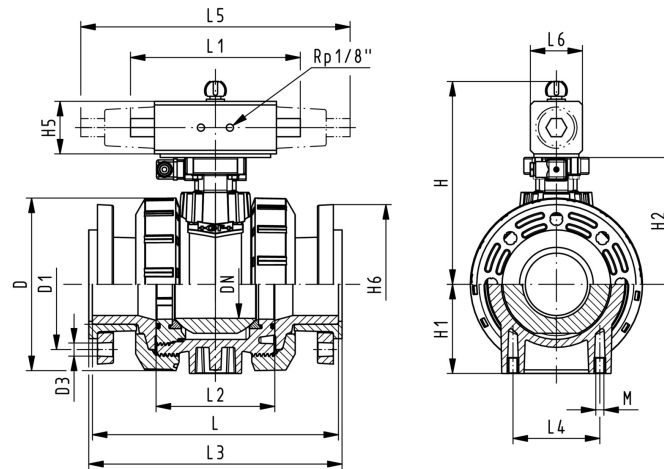
- Materiál: DD1<
- Řídicí čas 90°< 1-2s
- Přřazení pohonů: PA11 (DN10/15-25), PA21 (DN32-50), PA35 (DN65), PA40 (DN80), PA45 (DN100)
- Snadná montáž a demontáž
- Integrované nerezové montážní závity
- Celková stavební délka dle EN 558
- Připojovací rozměry: ISO 7005, EN 1092, BS 4504, DIN 2501

### Specifikace

- Individuální konfigurace armatury

d	JY"	DN	PN	j\! cXbcHU	EPDM	SP	Jz\ U	FKM	SP	Jz\ U
(mm)	(inch)	(mm)	(bar)	(l/min)	OX		(kg)	OX		(kg)
75	2 1/2	65	10	5000	199 231 369	1	8.460	199 231 379	1	9.700
90	3	80	10	7000	199 231 370	1	13.000	199 231 380	1	13.000
110	4	100	10	11000	199 231 371	1	18.000	199 231 381	1	18.000

d	D	H	H1	H2	H5	H6	L	L1	L2	L3	L4	L6
(mm)	(mm)	(mm)	(mm)	(mm)	(mm)	(mm)	(mm)	(mm)	(mm)	(mm)	(mm)	(mm)
75	166	257	85	156	66	93	280	144	136	290	70	60
90	200	274	105	168	70	100	296	152	141	310	70	65
110	238	273	123	175	78	110	336	169	164	350	120	72



Technické údaje o produktech nejsou závazné. Konstrukční a rozměrové změny vyhrazeny.

Přeloženo z originálu výrobce

PPS Engineering CZ s.r.o., zastoupení Georg Fischer Piping Systems

info@ppsengineering.cz

www.ppsengineering.cz

© PPS 10/2018